

جامعة محمد بن زايد
للذكاء الاصطناعي
MOHAMED BIN ZAYED UNIVERSITY
OF ARTIFICIAL INTELLIGENCE

الماجستير في الذكاء الاصطناعي التطبيقي

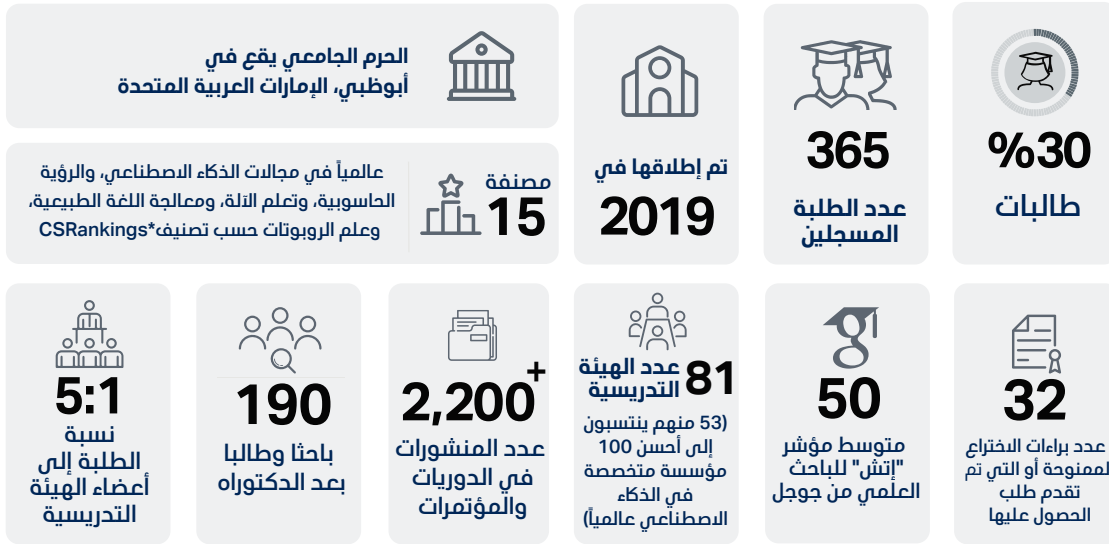


نبذة عن الجامعة

جامعة محمد بن زايد للذكاء الاصطناعي هي جامعة بحثية للدراسات العليا، مكرسة لتعزيز تكنولوجيا الذكاء الاصطناعي وتطويرها لخدمة الإنسانية جمعاء. تأسست الجامعة بهدف التعليم ورعاية المواهب وتطوير قدراتها في بيئة تشجع على الابتكار ضمن مؤسسة بحثية استراتيجية تدعم القطاعين العام والخاص.

وتضطلع الجامعة بدور جوهري في تحقيق العديد من الأهداف الاستراتيجية لدولة الإمارات، لاسيما وأن الذكاء الاصطناعي يشكل عنصراً بالغ الأهمية لتحقيق النمو والازدهار مستقبلاً. كما تسعى الجامعة من خلال رؤيتها ورسالتها الاستراتيجية إلى ترسيخ مكانة أبوظبي كقطب من أقطاب مجتمع الذكاء الاصطناعي الدولي.

وتحقيقاً لهذه الاستراتيجية، تستقطب الجامعة خبراء عالميين في مجالات الرؤية الحاسوبية، وتعلم الآلة، ومعالجة اللغة الطبيعية، ومجالات أخرى. كما تسعى الجامعة من خلال مبادراتها الأكاديمية والبحثية الرائدة إلى تطوير حلول مستقبلية تدعم بها تطور العالم وتغير بها طريقة تصورنا للعالم من حولنا.



حقائق سريعة عن الجامعة

البيانات أعلاه صحيحة حتى شهر ديسمبر 2024

كلمة رئيس الجامعة الترحيبية

إعداد الجيل القادم من الكوادر المتخصصة في الذكاء الاصطناعي، القادرين على تقديم حلول مدعومة بالذكاء الاصطناعي يمكنها أن تسهم في تحسين حياة الأفراد والمجتمع.

يسعدني انضمامكم إلينا في الجامعة للعمل معاً على الارتقاء بمسيرتكم المهنية نحو آفاق جديدة.

البروفيسور إريك زينغ

رئيس جامعة محمد بن زايد للذكاء الاصطناعي

يُطيب لي ويُسعدني أن أرحب بكم في النسخة الافتتاحية من برنامج الماجستير في الذكاء الاصطناعي التطبيقي الذي تقدمه جامعة محمد بن زايد للذكاء الاصطناعي.

يهدف برنامج الماجستير في الذكاء الاصطناعي التطبيقي إلى تزويد المنتسبين إليه بالمعرفة والمهارات الأساسية التي سيحتاجونها لدعم القطاعين العام والخاص بالذكاء الاصطناعي، وخدمة استراتيجية الإمارات للذكاء الاصطناعي ورؤيتها للابتكار والنمو الاقتصادي وتنويعه.

ويأتي استحداث هذا البرنامج استجابة للطلب المتزايد على الخبراء القادرين على إدراك إمكانيات الذكاء الاصطناعي في أشكالها المختلفة وكيفية الاستفادة منها في سياقات محددة لتطوير حلول دقيقة وفعالة وآمنة وأخلاقية. كما يوسع البرنامج نطاق عمل الجامعة ويعزز قدرتها على الإسهام في



نبذة عن البرنامج

يُعد البرنامج أيضاً استراتيجية أوظبي الخاصة باقتصاد المعرفة والذكاء الاصطناعي، الهادفة لتمكين خريجي الماجستير وقادة المستقبل في الدولة من مهارات الذكاء الاصطناعي المتقدمة من خلال برنامج قوي يستجيب للمعايير الدولية الخاصة بدراسات الذكاء الاصطناعي، والتي تركز على الجوانب التطبيقية، والتعاون في المجالات القطاعية القائمة على المشاريع وريادة الأعمال.

تتمثل رؤية وهدف برنامج الماجستير في الذكاء الاصطناعي التطبيقي في تطوير وصقل مهارات المبتكرين وقادة الغد الذين سيعتمدون على تطبيقات الذكاء الاصطناعي، وسيستفيدون من قدراتها لحل المشكلات المؤسسية والمجتمعية، وسيسهمون في تحقيق ازدهار ونماء دولة الإمارات العربية المتحدة.

يُركز برنامج الماجستير في الذكاء الاصطناعي التطبيقي على سد النقص في المهارات والكوادر المتخصصة في مجال الذكاء الاصطناعي في سوق دولة الإمارات ودول باقي العالم. ويتميز البرنامج بمزيج متوازن يجمع بين الجوانب النظرية، والجوانب العملية والتطبيقية، إضافة إلى شق خاص بالمشاريع. ويسعى البرنامج، فضلاً عن هذا، إلى تطوير مهارات المشاركين بما يجعلهم قادرين على تكييف استخدام قدرات هذه التكنولوجيا المتقدمة لخدمة قطاعات الصناعة والبحث والتطوير والمهام الحكومية الحساسة.



مزايا البرنامج

- يعد برنامج الماجستير في الذكاء الاصطناعي التطبيقي، أول برنامج من نوعه في دولة الإمارات العربية المتحدة.
 - يسهر على تقديم هذا البرنامج نخبة عالمية من الأكاديميين العاملين في الجامعة إلى جانب عدد من المتحدثين الدوليين.
 - يوفر البرنامج نظاماً دراسياً مرناً بدوام كامل أو بدوام جزئي.
 - يمنح البرنامج المنتسبين فرصة التواصل مع المختصين وتبادل الأفكار عن تطبيقات الذكاء الاصطناعي المرتبطة بمجالاتهم.
 - يشتمل البرنامج على تدريب عملي في مجال الذكاء الاصطناعي، حيث سيقوم الطلاب بتطبيق مفاهيم ونظريات الذكاء الاصطناعي وتقييمها في بيئات عملية.
- يمكن للطلاب، بعد التخرج من برنامج الماجستير في الذكاء الاصطناعي التطبيقي، التقدم لبرنامج ماجستير العلوم في جامعة محمد بن زايد للذكاء الاصطناعي بحد أقصى 14 ساعة دراسية معتمدة يمكن نقلها.



كلمة مدير البرنامج

يسعدني ويشرفني أن أضع بين أيديكم برنامج الماجستير في الذكاء الاصطناعي التطبيقي في نسخته الأولى من جامعة محمد بن زايد للذكاء الاصطناعي.

وباعتبار أن البرنامج هو الأول من نوعه في الدولة، فسيسهر عليه نخبة من الأكاديميين العاملين في الجامعة. كما سيتمكن الطلاب من الاحتكاك بمجتمع الأبحاث في الجامعة والاستفادة من مرافقها المتطورة وشبكة عريضة من الخريجين.

يدعم البرنامج أيضاً استراتيجية أبوظبي لاقتصاد المعرفة والذكاء الاصطناعي، الهادفة لتمكين قادة المستقبل في الدولة من مهارات الذكاء الاصطناعي المتقدمة من خلال برنامج قوي يستجيب للمعايير الدولية الخاصة بدراسات الذكاء الاصطناعي، والتي تركز على الجوانب التطبيقية، والتعاون في المجالات القطاعية القائمة على المشاريع وريادة الأعمال.

وتسعدني، بهذه المناسبة، دعوتكم للالتحاق بنا في الجامعة للارتقاء معا بمسيرتكم المهنية إلى آفاق جديدة من خلال تقديمكم لطلب التسجيل في برنامج الماجستير التطبيقي في الذكاء الاصطناعي اليوم.

تينغ يو
أستاذ علوم الحاسوب

تركز رؤية برنامج الماجستير في الذكاء الاصطناعي التطبيقي على تطوير مهارات مبتكري وقادة الغد الذين سيستفيدون من تطبيقات الذكاء الاصطناعي وقدراتها لحل مشكلات مؤسسية ومجتمعية، وسيسهمون في تحقيق ازدهار ونماء دولة الإمارات.

يستهدف البرنامج المهنيين في دولة الإمارات، ويقدم لهم مزيجاً متوازناً يجمع بين المعرفة الأساسية المتخصصة، والمشاريع العملية، والخبرة القطاعية.



هيكل البرنامج



34

عدد ساعة
الدراسية المعتمدة



في الحرم
الجامعي



الدوام الدراسي
كامل أو جزئي



خيار الدبلومة العليا
24 ساعة
دراسية معتمدة

مخرجات البرنامج

بعد استكمال البرنامج، سيتمكن خريجو الماجستير في الذكاء الاصطناعي التطبيقي مما يلي:

- اكتساب المهارات والمعرفة لتطوير حلول الذكاء الاصطناعي المبتكرة والمستدامة والمشاريع القائمة عليه
- يصبحوا قادة المستقبل بمهارات تحليل البيانات المتقدمة وحل المشكلات
- اكتساب المهارات والمعرفة التي تمكنهم من توظيف الذكاء الاصطناعي، وتكييف استخدامه مع التكنولوجيات المتقدمة في قطاعات الصناعة والبحث والتطوير والمهام الحكومية الحساسة
- إدارة وقيادة مشاريع بحثية تعاونية متعددة التخصصات
- دعم الأهداف الاستراتيجية المجتمعية والبيئية والاقتصادية الأوسع نطاقاً المنصوص عليها في الاستراتيجية الاقتصادية المستقبلية لدولة الإمارات

الخطة الدراسية

34 ساعة معتمدة	المساقات الدراسية	دوام دراسي كامل
10	علم البيانات للمجالات القطاعية هندسة البرمجيات والبرمجة مدخل إلى طرق البحث SE701 SE702 RES799	الفصل 1
8	أسس التعليم العميق وتطبيقاته - اختياري الذكاء الاصطناعي التوليدي - من النظرية إلى التطبيق SE703 SE704	الفصل 2
8	اختياري	الفصل 3
8 2	المشروع النهائي تدريب عملي في الذكاء الاصطناعي	الفصل 4

وسائل طرح البرنامج

تستمر المساقات خلال كل فصل لمدة 15 أسبوعاً في جامعة محمد بن زايد للذكاء الاصطناعي.

وتشمل جميعها محاضرة أسبوعية لمدة ساعتين (2س)، وعمل في المختبر لمدة ساعة ونصف (1:30).

الدروس يتم تقديمها وفق جدول زمني مرن في المساء وخلال عطلات نهاية الأسبوع بهدف التسهيل والاستجابة لاحتياجات المهنيين والطلبة.



القبول والرسوم

وستنظر وحدة قبول الطلاب في جامعة محمد بن زايد للذكاء الاصطناعي في هذه الطلبات على أساس كل حالة على حدة وبناءً على استكمال متطلبات التسجيل وامتحان القبول.

وإضافة إلى المتطلبات الأكاديمية، سيكون المرشحون بحاجة أيضاً إلى إجادة اللغة الإنجليزية ومتطلبات الرياضيات وتقديم بيان الغرض وتوصيات المحكمين.

رسوم التسجيل: 5,000 درهم إماراتي

تقبل جامعة محمد بن زايد للذكاء الاصطناعي طلبات المرشحين الحاصلين على درجة البكالوريوس في العلوم أو ما يعادلها من جامعات معتمدة أو جامعات معترف بها من قبل وزارة التعليم العالي والبحث العلمي في دولة الإمارات العربية المتحدة.

بإمكان جامعة محمد بن زايد للذكاء الاصطناعي أن تسمح بالمشاركة في هذا البرنامج للحاصلين على درجة البكالوريوس من تخصصات أخرى، شريطة تقديم هؤلاء لما يؤكد توفرهم على المعرفة التقنية والخبرة المكتسبة من تجربتهم العملية.

رسوم البرنامج

إجمالي الرسوم الدراسية للمشاركة في برنامج الماجستير في الذكاء الاصطناعي التطبيقي هي 170,000 درهم إماراتي (5,000 درهم إماراتي لكل وحدة دراسية تُدفع في كل فصل دراسي لكل وحدة دراسية مسجلة).

للحصول على معلومات مفصلة حول معايير القبول وعملية التقديم، يُرجى إرسال بريد إلكتروني إلى

student.recruitment@mbzuai.ac.ae

أو زيارة

<https://mbzuai.ac.ae/study/master-in-app.>

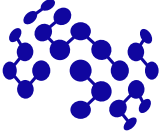
/lied-ai



**تاريخ انتهاء
تقديم الطلبات**

31 مايو

5:00 مساءً بتوقيت الإمارات
العربية المتحدة



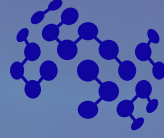
جامعة محمد بن زايد
للذكاء الاصطناعي
MOHAMED BIN ZAYED UNIVERSITY
OF ARTIFICIAL INTELLIGENCE



للحصول على المزيد
من التفاصيل

mbzuai.ac.ae





جامعة محمد بن زايد
للذكاء الاصطناعي
MOHAMED BIN ZAYED UNIVERSITY
OF ARTIFICIAL INTELLIGENCE

Master in Applied Artificial Intelligence



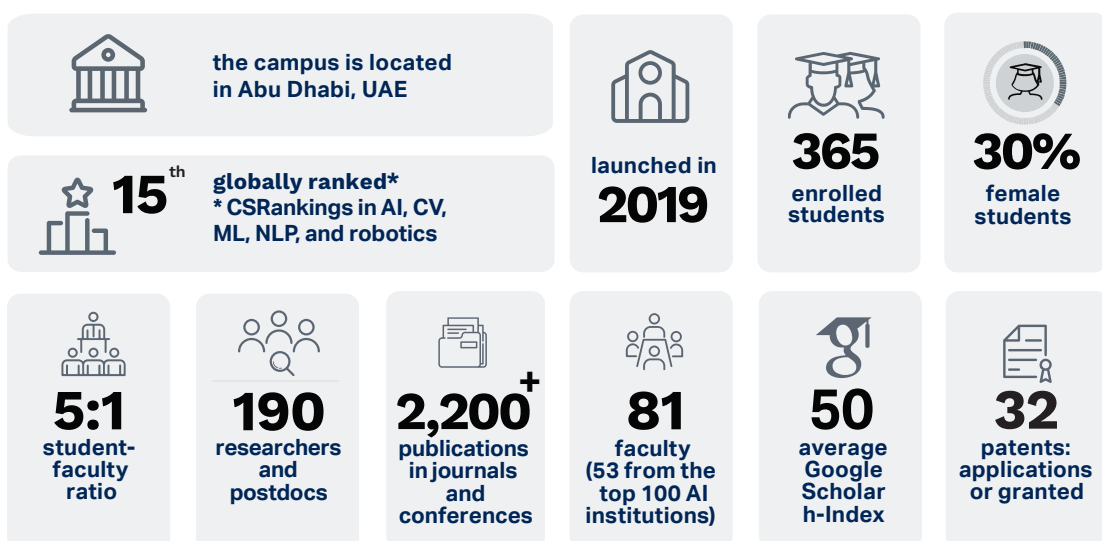
About MBZUAI

Mohamed bin Zayed University of Artificial Intelligence (MBZUAI) is a graduate research university dedicated to advancing AI as a global force for humanity. UAE's visionary leaders established MBZUAI to educate and develop top talent, foster an innovation ecosystem, and act as a strategic think tank for the public and private sectors.

The university has a vital role to play in many of the UAE Government's strategic objectives, with AI identified as a critical component for future growth and prosperity. MBZUAI's own strategic vision and mission work in parallel to position Abu Dhabi as a hub for the international AI community.

The university attracts world-class thinkers and doers in computer vision, machine learning, natural language processing, and beyond. Our groundbreaking academic and research initiatives are working on developing future solutions that will impact the world and change the way we imagine things.

MBZUAI quick facts



Data correct as of December 2024

Welcome from the President

The Master in Applied Artificial Intelligence (MAAI) aims to equip students with the essential knowledge and skills that they need to advance AI in industry and government, while supporting the UAE's AI strategy and vision for innovation, economic growth and diversification.

The MAAI program recognizes the growing need for experts who understand the broad potential of AI in its various forms and how to apply it in specific scenarios to deliver solutions that are accurate, effective, safe and ethical. It further expands MBZUAI's scope and ability to develop the next generation of AI practitioners capable of delivering AI solutions with the potential to improve society and people's lives.

I invite you to join the MBZUAI community and take your career to new heights.

Professor Eric Xing
President
MBZUAI



About the program

The vision of the Master in Applied Artificial Intelligence (MAAI) program is to educate tomorrow's innovators and leaders in the application of artificial intelligence for solving organizational and societal problems, and contributing to the growth and prosperity of the UAE.

The Master in Applied Artificial Intelligence program addresses the evident skills gap in the area of artificial intelligence industry applications in the UAE market, as well as on the global scale. This program features a balanced mix of theory, projects, and extensive hands-on practice. The educational aim is to advance participants' skills in key areas of advanced technology adaptation in industry, research, and development, as well as in critical government functions.

The program supports Abu Dhabi's knowledge economy and AI strategies by educating master's degree holders and future leaders of the nation in advanced artificial intelligence skills. The program follows the global trend of AI graduate education, branching toward highly application-focused, project-based industry collaboration with entrepreneurial elements.



Advantages of MAAI

- The Master in Applied Artificial Intelligence is the first master's degree of its kind in the UAE.
- The courses are taught by MBZUAI's world-class faculty and international guest speakers.
- Flexibility to study full-time or part-time.
- Opportunities to network with industry professionals and exchange ideas for AI applications that are relevant to your workplace.
- The program includes an AI Industry Placement, where students will apply and assess AI concepts and theories in practical settings.

After the completion in the Master of Applied Artificial Intelligence program, students can apply for Master of Science Programs at MBZUAI with a maximum credit transfer of 14 credits.



Message from Program Chair

It is my great pleasure and honor to introduce the inaugural Master in Applied Artificial Intelligence degree program at Mohamed bin Zayed University of Artificial Intelligence

The vision of the program is to educate tomorrow's innovators and leaders in the application of artificial intelligence to solve both organizational and societal problems, while contributing to the growth and prosperity of the UAE.

This applied master's program is designed for working professionals in the UAE – offering a balanced mix of fundamental AI knowledge, practical projects, and industry experience. As the first program of its kind in the UAE, it is delivered by MBZUAI's world class faculty. Students will also gain access to MBZUAI's cutting-edge research community, top-tier facilities and a lifetime alumni network.

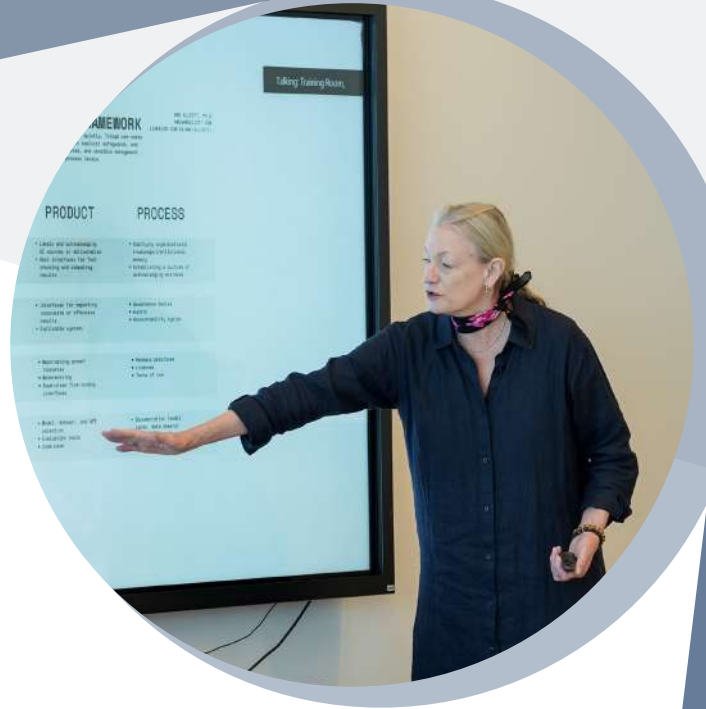
The program supports Abu Dhabi's knowledge economy and artificial intelligence strategies by equipping future leaders of the nation with advanced AI skills. It follows the global trend in AI graduate education, branching toward a highly application-focused, project-based and industry-driven program with entrepreneurial elements.

We invite you to join the MBZUAI community, and take your career to new heights by applying for the Master of Applied Artificial Intelligence program today.

Ting Yu
Professor of Computer Science
MBZUAI



Program structure



34

credits



on
campus



full-time
or part-time
study options



Graduate
Diploma
option with
24 credits

Learning outcomes

By completing the Master in Applied Artificial Intelligence, graduates will:

- Have the skills and knowledge to develop innovative and sustainable AI solutions and AI-based ventures.
- Be future leaders with advanced data analysis and problem-solving skills.
- Have the skills and knowledge to apply AI in key areas of advanced technology adaptation in industry, research, and development, as well as in critical government functions.
- Manage and lead collaborative interdisciplinary research projects.
- Support the broader strategic societal, environmental, and economic goals as set forward in the UAE's future economic strategy.

Study plan

Full Time	Courses	34 credits
Semester 1	SE701 Data Science for Industry SE702 Software Engineering and Programming RES799 Introduction to Research Methods	10
Semester 2	SE703 Deep Learning Foundations & Applications Elective SE704 Generative AI - From Theory to Practice Elective	8
Semester 3	Elective	8
Semester 4	Final Project AI Placement (Internship)	8 2

Course delivery

The courses are delivered following the MBZUAI 15 week semester schedule.

All courses include a weekly 2-hour lecture and a 1.5-hour laboratorial work.

The classes are scheduled in the evenings and weekends, making it convenient for working professionals and students.



Admissions & fees

MBZUAI accepts applications from candidates with a Bachelor of Science or equivalent degree from an accredited university or a university recognized by the UAE Ministry of Higher Education and Scientific Research.

MBZUAI can grant program access to bachelor's degree holders from other disciplines if they can provide evidence of

gaining technical knowledge and expertise through engagement or work experience. MBZUAI student admissions will handle these situations on a case-by-case basis based on completion of an admission requirement and the entrance exam.

In addition to academic requirements, candidates will also need to meet English language proficiency, math requirements, and provide a statement of purpose and referee recommendations.

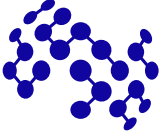
Registration fee: AED5,000

Program fees

The full tuition fee to complete the Master of Applied Artificial Intelligence is AED170,000 (AED5,000 per credit paid each semester per credits enrolled).

For detailed information on admission criteria and the application process, email student.recruitment@mbzuai.ac.ae or visit <https://mbzuai.ac.ae/study/master-in-applied-ai/>

**Application
deadline** 
31 May
5:00 PM UAE time



جامعة محمد بن زايد
للذكاء الاصطناعي
MOHAMED BIN ZAYED UNIVERSITY
OF ARTIFICIAL INTELLIGENCE



Scan the QR
code for details

mbzuai.ac.ae

